



## SlimStile BA

Tourniquet tripode pour installation intérieure\*

Les tourniquets tripodes offrent une solution de contrôle d'accès compacte et rentable, conçue pour un fonctionnement souple et discret, résistant mieux à l'usure, consommant moins d'énergie électrique et convenant aux flux de passage les plus importants. SlimStile BA est la version la plus compacte de notre gamme. Allié à un fonctionnement haute fiabilité, son caisson en acier inoxydable de taille réduite permet une installation murale ou sur pied – idéale pour les sites ne disposant que d'espaces limités. A réception du signal en provenance du système de contrôle ou d'un bouton poussoir, le tourniquet autorise le passage d'un seul individu. Des indicateurs LED affichent de chaque côté la disponibilité ou l'interdiction du sens d'entrée/sortie, le passage bidirectionnel étant placé sous contrôle électronique.

L'équipement est disponible en configuration "Normalement Fermé" (mode NF) pour un verrouillage du mécanisme jusqu'à réception du signal d'autorisation, ou en configuration "Normalement Ouvert" (mode NO) déclenchant le verrouillage du mécanisme en cas de tentative de passage non autorisé. Le mode NO permet également une réduction de la consommation d'énergie tout en augmentant la durée de vie du mécanisme et le taux de flux contrôlé. En cas d'urgence, le moyeu passe en rotation libre pour faciliter les sorties. Vous pouvez en outre choisir l'option "bras tombant": le repli automatique du bras met en place un couloir d'évacuation parfaitement libre.

\*Installation extérieure autorisée sous auvent.



**GUNNEBO®**

# SlimStile BA

## Caractéristiques techniques

### Entraînement

Manuel

### Habillage

- Caisson : acier inoxydable brossé AISI 304
- Capotage : acier inoxydable brossé AISI 304
- Moyen : aluminium moulé avec finition peinture grise
- Bras : Ø 38 mm, longueur 480 mm, acier inoxydable poli AISI 304

### Mécanisme

Tête électromécanique présentant les caractéristiques suivantes :

- Interdiction des passages simultanés (verrouillage positif)
- Rotation complète du mécanisme jusqu'à la position de repos (auto-centrage)
- Amortisseur hydraulique assurant un fonctionnement souple
- Dispositif anti-retour interdisant la rotation inverse (à partir de 60° de déplacement initial)

### Rupture d'alimentation / Détection incendie

Lors d'un défaut d'alimentation, le tripode peut être configuré en accès libre – les bras tournent librement – ou en accès bloqué – les bras sont bloqués en position de repos.

*Bras tombant en option : le bras horizontal escamotable se replie automatiquement pour créer un couloir d'évacuation parfaitement libre.*

### Interface

Le mécanisme est contrôlé par une carte logique à microprocesseur LL2001 Lite disposant des caractéristiques suivantes :

- Une entrée dans chaque direction pour autoriser/bloquer le passage
- Deux sorties pour contrôler les positions "libre" ou "verrouillé"
- Quatre sorties pour piloter les pictogrammes d'état
- Deux sorties protégées pour compter suivant le sens du passage
- Deux sorties 0 Volt pour indiquer le passage effectué ou passage occupé
- Deux sorties collecteur ouvert NPN pour indiquer le passage effectué ou passage occupé ou activer l'option bras tombants
- Un port série – RS485

### Alimentation / Consommation

115/230Vac 50/60Hz – Consommation 50 VA (5VA au repos en mode NO).

### Températures admissibles / classe de protection IP / Moyenne MCBF

- 5 à + 50°C (HR 95% sans condensation) / Classe de protection IP 44 / Moyenne = 10M de cycles (2.5M en mode NO) / moins de 30 min

### Taux de flux contrôlé (estimatifs)

- Lecteur type insertion : 20 passages / minute
- Lecteur type carte à piste magnétique : 30 passages / minute
- Lecteur de proximité type "mains libres" : 40 passages / minute

### Modèles disponibles

- Modèle sur pied
- Modèle mural

### Options

- Intégration de lecteurs
- Pupitre de commande déporté MP2000
- Bouton poussoir
- Pictogrammes d'état
- Compteur LCD
- Bras tombant

### Utilisateurs

- Gouvernement
- Points de Vente
- Guichets
- Télécommunications
- Services Informatiques
- Banques
- Médiathèques
- Centres de Loisirs
- Stations Services
- Etablissements scolaires
- Toilettes publics

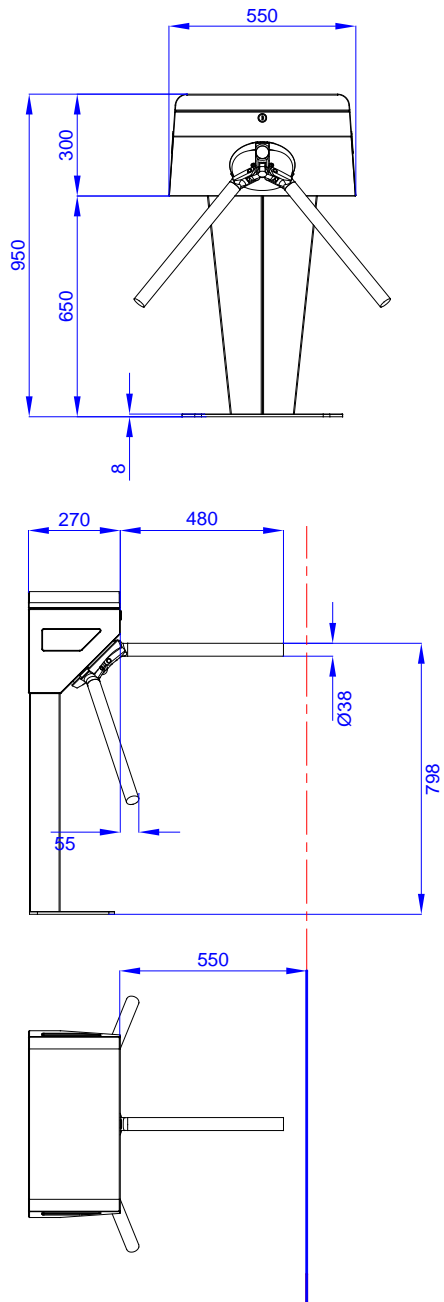
# SlimStile BA

## Préparation de site

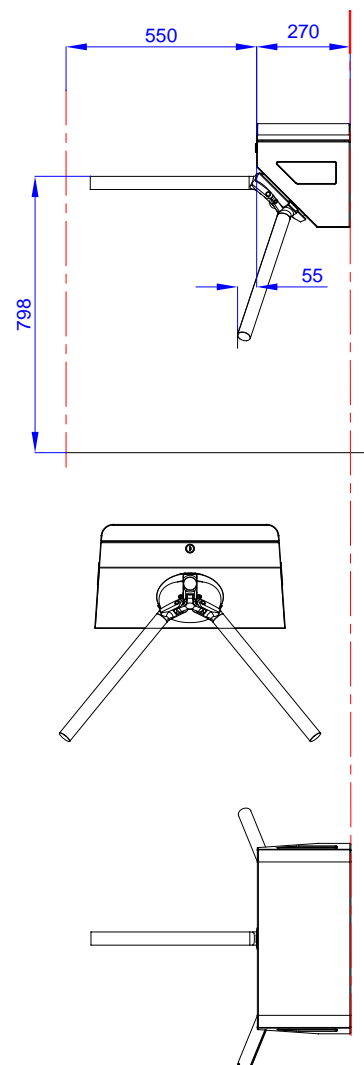
Le SlimStile BA est livré intégralement monté et peut donc nécessiter l'emploi d'un dispositif de manutention pour son installation. Poids approximatif : 40 kg (version murale : 26 kg).

(Pour des informations détaillées, veuillez vous reporter aux schémas individuels de préparation de site)

### Modèle sur pied



### Modèle mural



Le sol doit être plat et de niveau +/- 5 mm sur la zone d'installation de l'équipement. Résistance min. 300 N/mm<sup>2</sup>.  
Dimension conseillée de la dalle (modèle sur pied) : 700 x 500 mm, épaisseur 150 mm.

# SlimStile BA

## Important

- Evitez tout passage de fourreau, tuyau ou autres conduits sous la zone d'installation
- Prévoyez un dépassement minimum de 50 mm au-dessus du niveau définitif du sol pour les fourreaux métalliques afin de prévenir les infiltrations de surface
- Le client demeure responsable de la vérification de l'intégrité structurelle du sol et de sa capacité de résistance adéquate à l'équipement
- Les dimensions de la présence fiche produit ne sont fournies qu'à titre indicatif. Pour obtenir des informations détaillées et la documentation nécessaire à l'installation, veuillez contacter notre Service Clients

Pour toute information commerciale :

### Gunnebo France

*Activité Entrance Control*

7 rue Paul Dautier – CS. 50011

78141 Vélizy-Villacoublay Cedex

France

Tél. 0 810 000 800

Tél. depuis l'étranger : +33 (0)1 34 65 65 34

Fax 0 811 650 770

E-mail [info@gunnebo.fr](mailto:info@gunnebo.fr)



Note : Dans le cadre de sa politique d'innovation permanente, Gunnebo Entrance Control Ltd se réserve le droit de modifier sans préavis ses produits et leurs caractéristiques.

UNE ENTREPRISE DU GROUPE GUNNEBO

Siège Social

Gunnebo AB, Box 5181, SE-402 26 Göteborg, SUEDE. Tél +46-31 83 68 00, Fax +46-31 83 68 10

[www.gunnebo.com](http://www.gunnebo.com)

**GUNNEBO®**